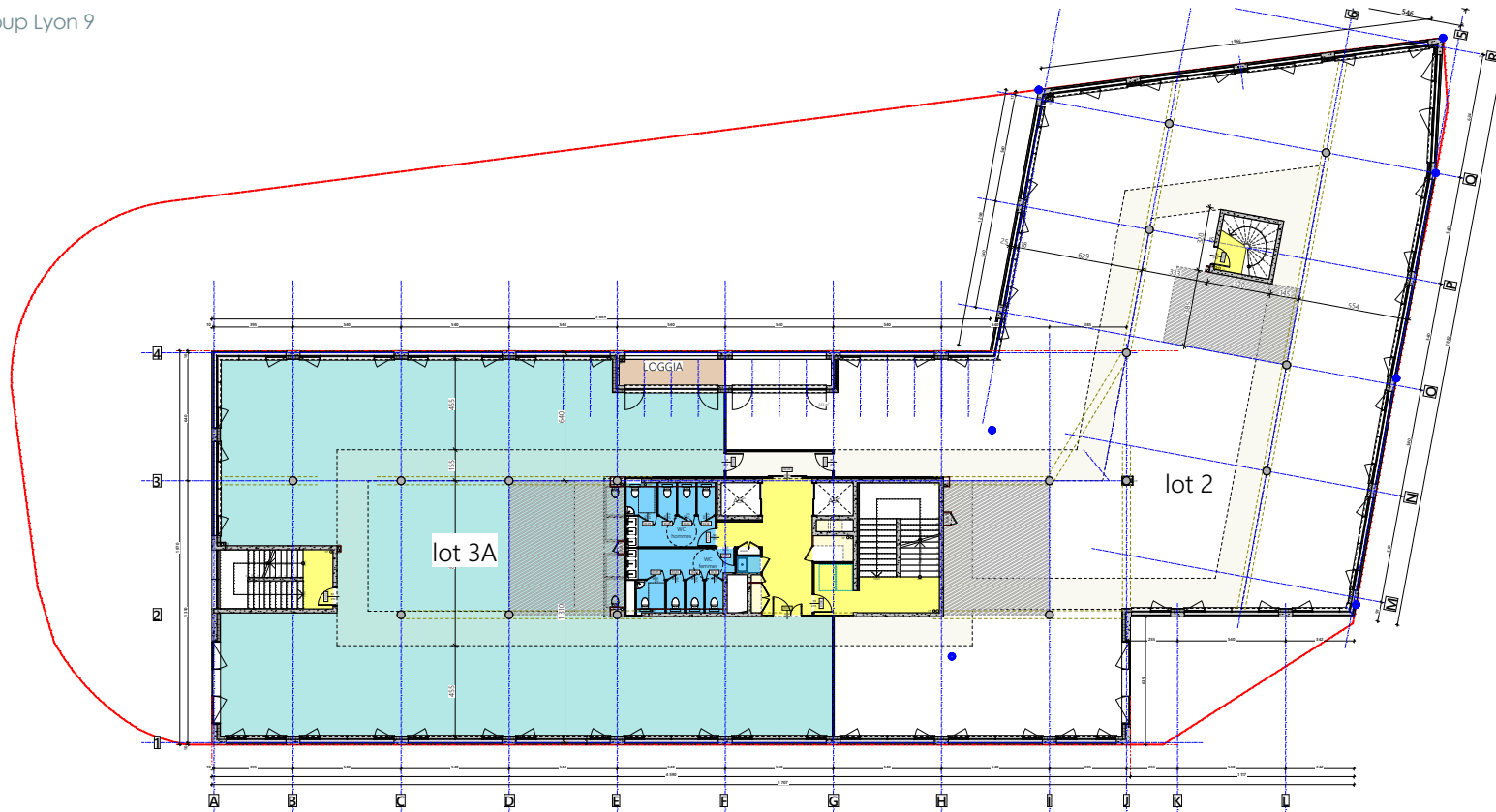
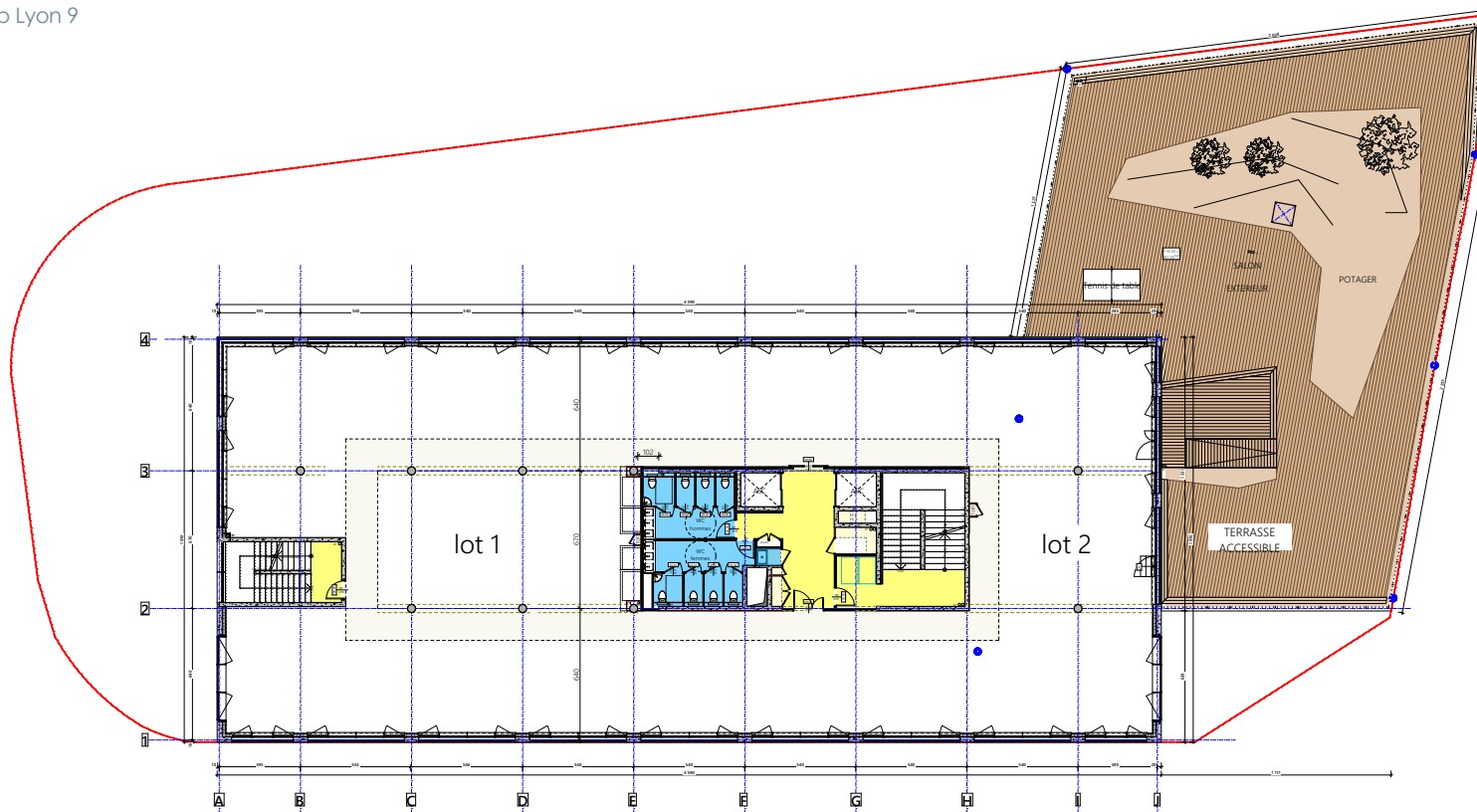


lots BAYER	■
Palier asc. et escaliers	■
Sanitaires H / F	■
accueil & hall	■



lot libre	
lot BAYER	
Palier asc. / escaliers	
Sanitaires H / F	
Loggia	

R+4 vue et terrasse panoramiques



lot libre	
lot BAYER	
Palier asc. / escaliers	
Sanitaires H / F	
Terrasse (sans aménagement)	

alpierre

74 rue Gorge de Loup Lyon 9

Sur cet exemple de space planning :

- 55 postes de travail,
- 44 places de réunion

Les équipements techniques sont dimensionnés pour 13 m² par poste de travail soit environ 460 postes pour l'immeuble et 230 places de salle de réunion

Densité maximum en matière de sécurité 1/10m²

Tramage tous les 2,7 m avec un ouvrant, une unité de CVC 4 tubes et des éclairages autonomes



Exemple de space planning au R+4

