

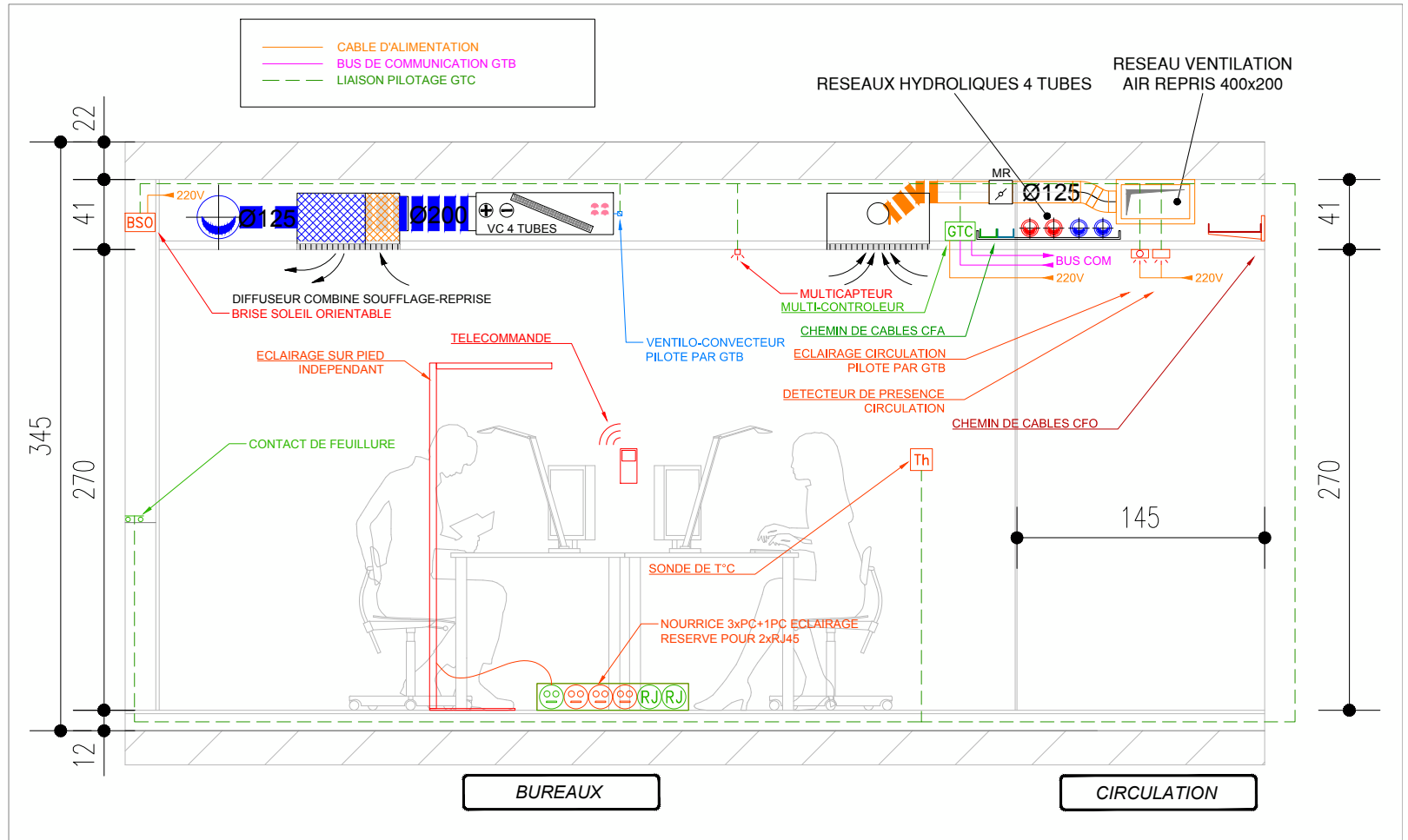
Une trame de 19 m de façade à façade

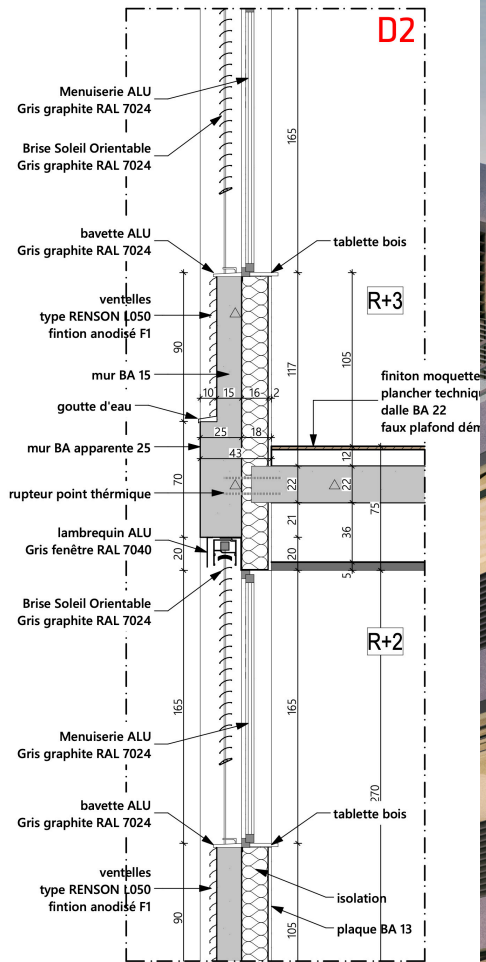
Une trame de bureaux de 2,7 m

Une hauteur libre et homogène de 2,7 entre faux plancher et faux plafond

Chauffage Rafraichissement via un réseau 4 tubes permettant le chaud et le froid toute l'année dans chaque bureau

Un renouvellement d'air sur tout le plateau pour 30 m³/heure pour un plateau utilisé à 15,5 m²/poste de travail





Coupe façade sud principe

